

地上散布計画位置図



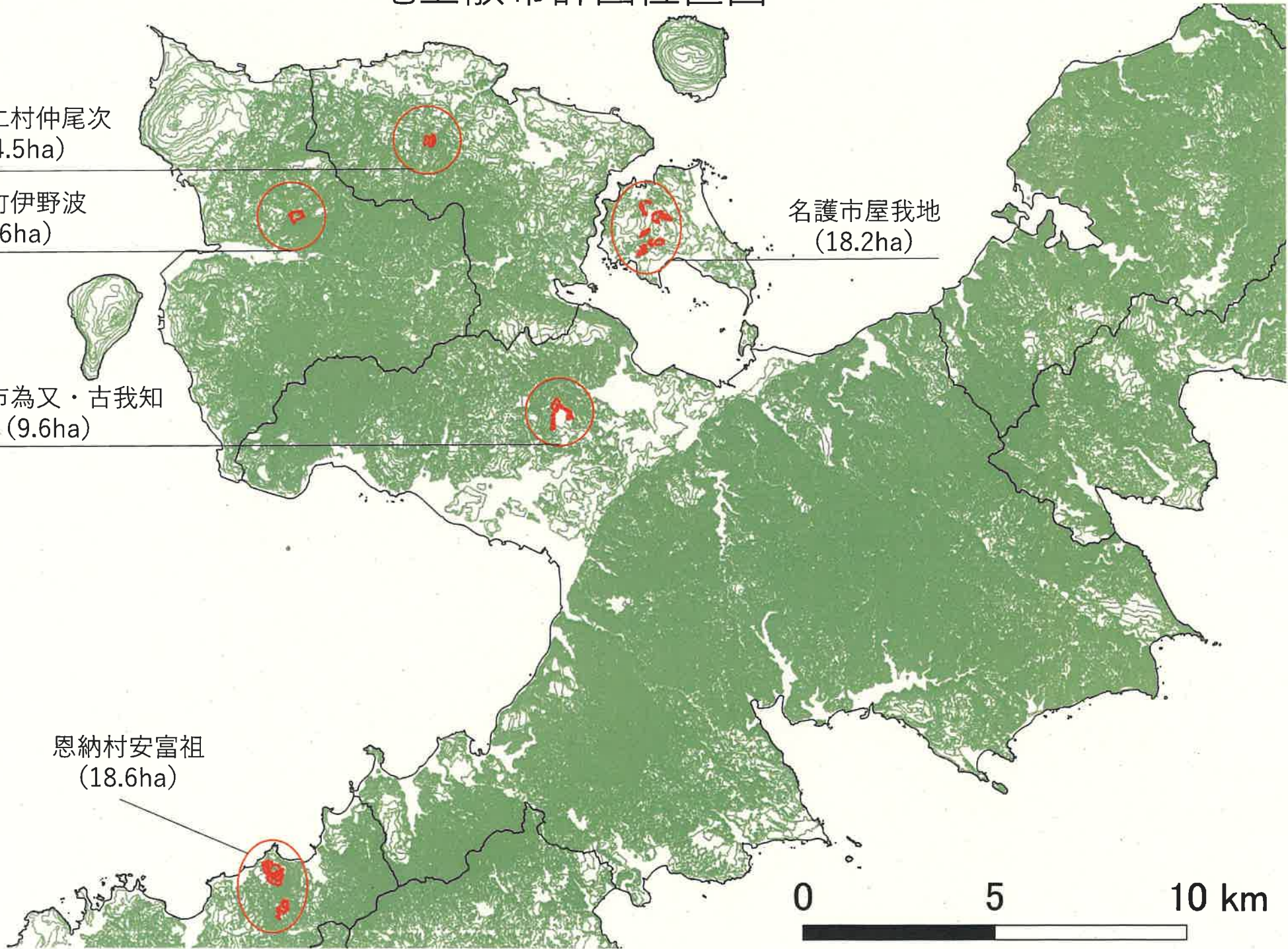
今帰仁村仲尾次
(4.5ha)

本部町伊野波
(6.6ha)

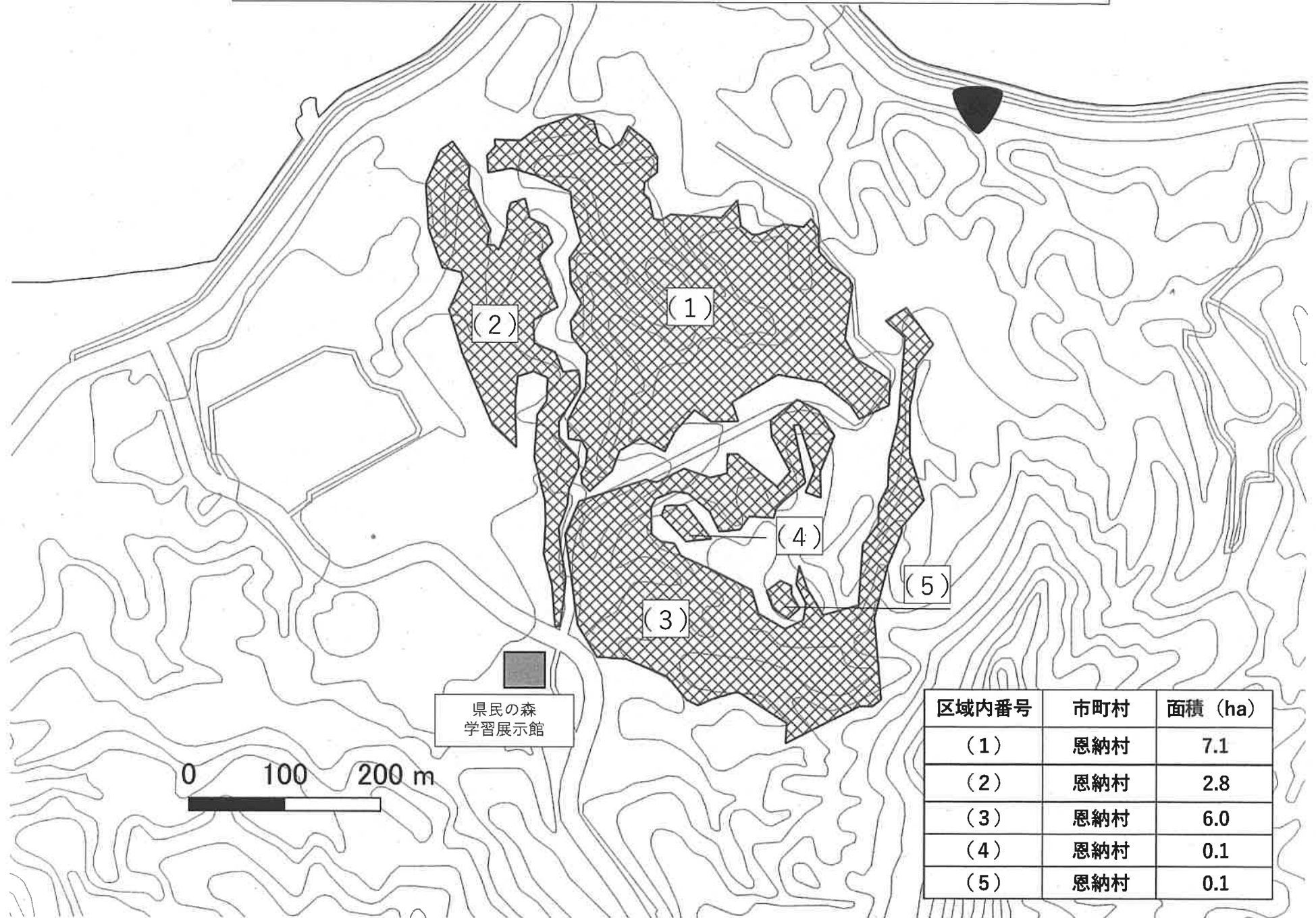
名護市屋我地
(18.2ha)

名護市為又・古我知
(9.6ha)

恩納村安富祖
(18.6ha)

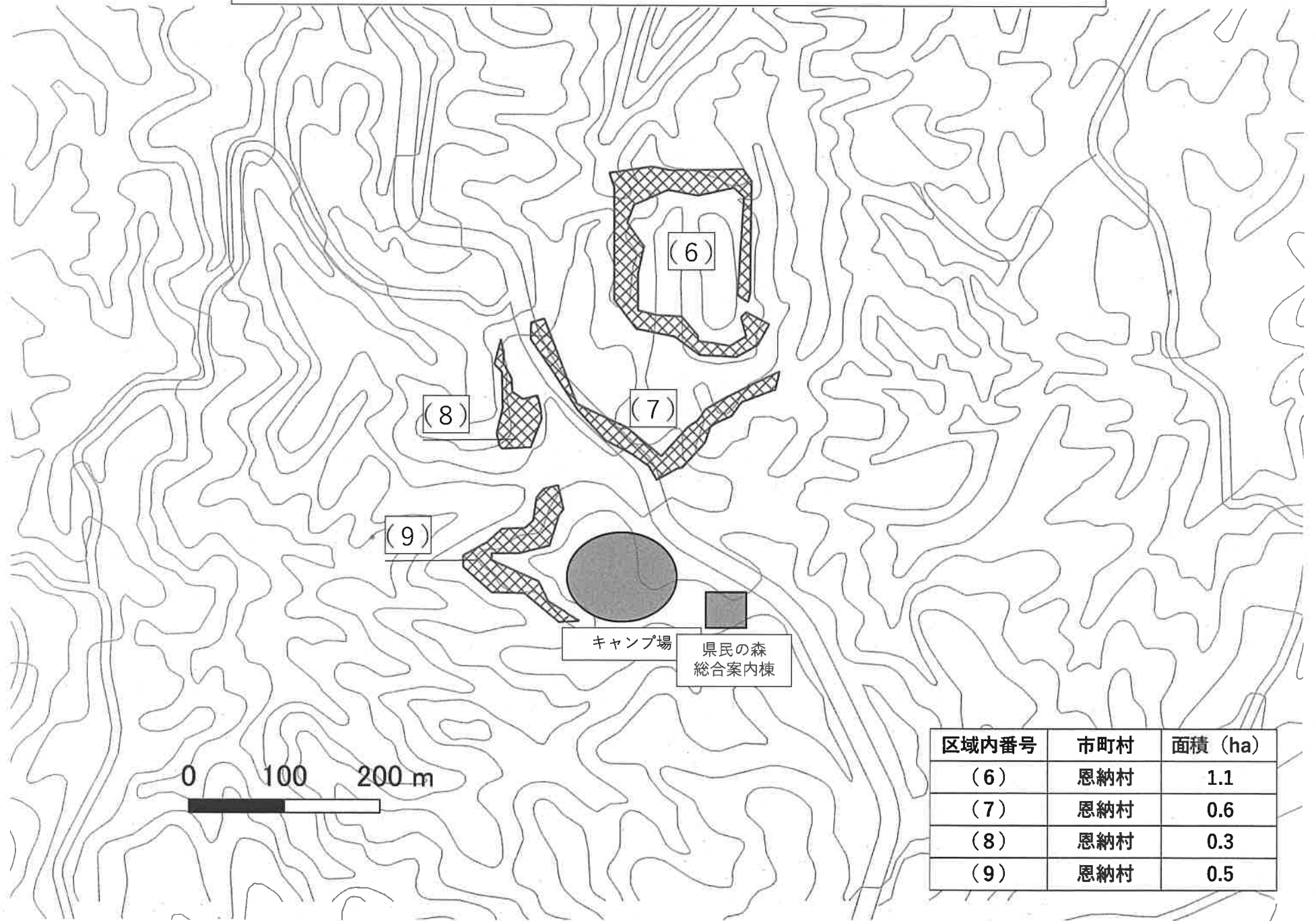


松くい虫薬剤防除事業区域図（恩納村 安富祖 その1）



区域内番号	市町村	面積 (ha)
(1)	恩納村	7.1
(2)	恩納村	2.8
(3)	恩納村	6.0
(4)	恩納村	0.1
(5)	恩納村	0.1

松くい虫薬剤防除事業区域図（恩納村 安富祖 その2）



区域内番号	市町村	面積 (ha)
(6)	恩納村	1.1
(7)	恩納村	0.6
(8)	恩納村	0.3
(9)	恩納村	0.5